

HZL-X3000

JUKI

作品作りをもっと多彩に、もっと豊かに。  
JUKI HZL-X3000が  
ソーイングライフを変える。



HZL-X3000

取扱説明  
DVD 付



# ぬい心地のよさと上質な仕上がり。これがJUKIの実力。

## こだわりのぬい品質、ぬい性能

ぬいの核となる釜、天秤、針棒、送りのバランスを見直し、送り歯を水平に保ちながら布を送ることでぬい縮みや布ズレに対し効果を発揮します。また直進性や生地へのぬい始めなど快適なぬい心地を実現します。

薄物、厚物・・・あらゆる素材に幅広く対応



### 工業用ミシン技術「BOX送り」採用

布が送り歯に多く長く接するため目詰まりなくしっかり送ることができます。



### ●クイック下糸セット●

ガイドに沿って糸かけするだけで、下糸を引き出す手間なくぬい始められます。



### ●自動糸調子●

厚地から薄地まで、試しぬいは不要。調節なしで自動的に美しい糸調子でぬうことができます。ツレたりしないからソーイングが快適です。



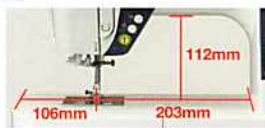
### ●自動糸通し●

ワンタッチで面倒な針穴への糸通しができます。



### ●広いソーイングスペース●

針位置より右側の高さや横幅を大きく設計。大きな作品も快適にぬえます。



### ●自動穴かがり●

付属の穴かがり押えにボタンをセットするだけで、ボタンの大きさに合った穴かがりができます。



### ●LEDランプ●

針元を明るく照らします。長時間の使用でも熱くならず、環境に配慮した長寿命の省エネランプです。

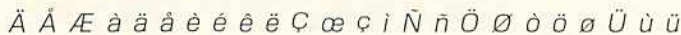
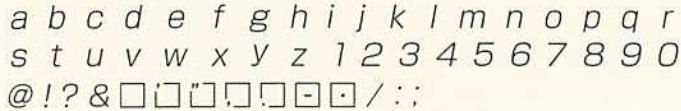
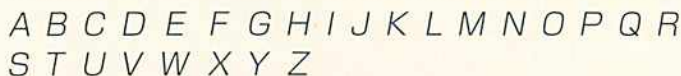
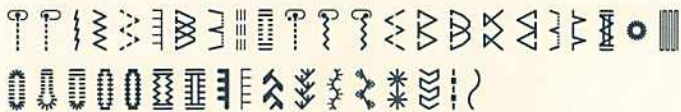
### ●裁ち目かがり●

ロックミシンのようなぬい目の裁ち目かがりができます。

### ●ドロップフィード●

レバー操作で送り歯を下げることで、フリーモーションキルトの作業も楽にできます。

## ▶ぬい模様(全180種類)



本カタログの価格は全て税別表示となっています。

1年間無償保証

■アフターサービスはお買い上げの販売店へお問い合わせください。

転居などの理由によるアフターサービスについて、ご相談、ご要望がございましたら右記へお電話ください。

お客様相談室 0120-677-601

# JUKI

JUKI株式会社

〒206-8551 東京都多摩市鶴牧2-11-1

http://www.juki.co.jp



## HZL-X3000

希望小売価格 248,000円(税別)

JANコード 4946973001551

外形寸法:幅445×高さ292×奥行223mm

質量:9.5kg(本体)

本体ケース:ABS樹脂製ハードケース

豊富なアクセサリが標準装備



### 大型補助テーブル

広いベッド面で、インテリアなどの大きな作品づくりに最適です。



### コントローラー

スタート/ストップ、スピード調節が足でできます。両手を使って便利です。



### 便利な押えが付属

1. 基本押え
2. 裁ち目かがり押え
3. ファスナー押え
4. プラインドステッチ押え
5. 模様押え
6. ボタン穴かがり押え



★この印刷物に記載の商品の色は、実際と多少異なる場合がございます。  
また、製品改良のため、仕様の一部及び希望小売価格を予告なく変更することがありますのでご了承ください。  
★ご購入の際は、ご購入年月日、販売店名などの所定事項が記入された保証書を必ずお受け取りになり、大切に保管してください。  
★正しく安全にお使いいただくため、ご使用前に必ず「取扱説明書」をよくお読みください。

